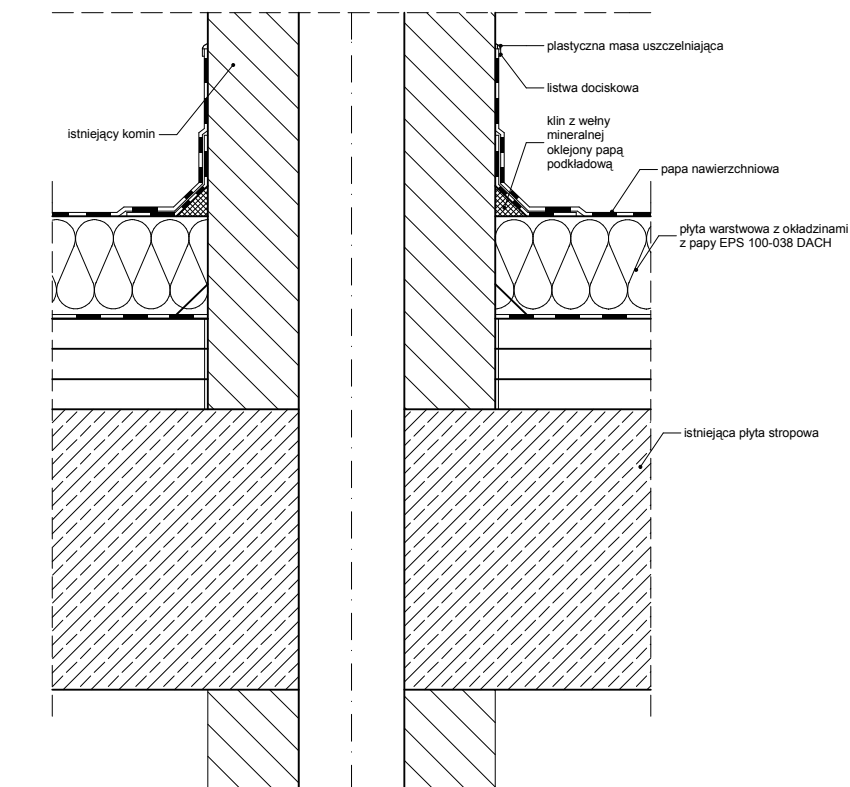


# Detal 3

Docieplenie istniejącego stropodachu płytami warstwowymi z okładzinami z papy - izolacja w rejonie komina.



Faza: <b>PROJEKT ARCHITEKTONICZNO - BUDOWLANY</b>	
Temat: <b>REMONT I MODERNIZACJA BUDYNKU ŚWIETLICY WIEJSKIEJ W MIEJSCOWOŚCI JADWISIN</b>	
Inwestor: <b>GMINA STRACHÓWKA, UL. NORWIDA 6, 05-282 STRACHÓWKA</b>	
Lokalizacja: <b>Pow. wołomiński, Gm. Strachówka, wieś Jadwisin, dz. nr: 179</b>	Nr ark.: <b>D-3</b>
Branża: <b>ARCHITEKTURA</b>	Skala: <b>1:10</b>
Nazwa rysunku: <b>DOCIEPLENIE ISTNIEJĄCEGO STROPODACHU PŁYTAMI WARSTWOWYMI Z OKŁADZINAMI Z PAPY - IZOLACJA W REJONIE KOMINA</b>	Data: <b>listopad 2012</b>
Projektant: <b>mgr inż. arch. Karolina Szerszenowicz upr. nr: MA/077/10</b>	Podpis:
Sprawdzający: <b>mgr inż. arch. Anna Siwińska upr. nr: WP-OIA/OKK/UpB/1/2009</b>	Podpis:
Wyk. branży architektonicznej:	
<div>  <div> <b>ARCHIDESIGN</b> Karolina Szerszenowicz            Ul. M. Kopernika 8A/36, 05-300 Mińsk Maz.            NIP: 822-187-60-25            kom. 608 55 18 44         </div> </div>	